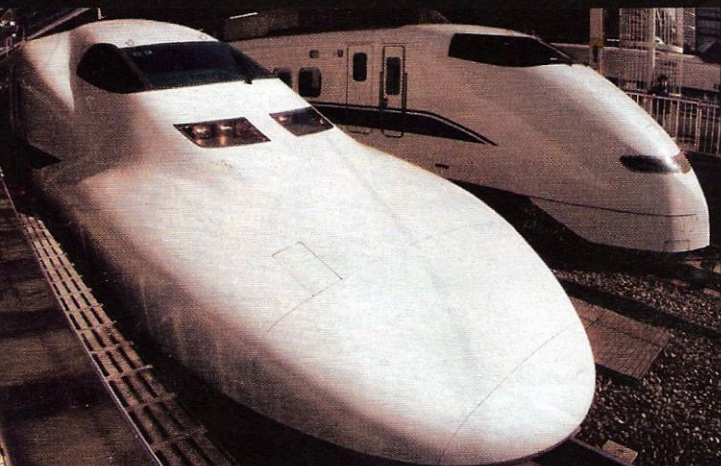
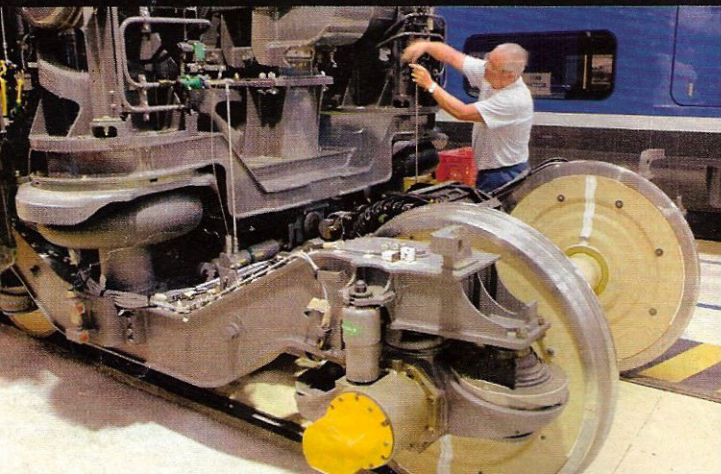


ZÜGE: DIE SCHNELLSTEN RASEN DURCH JAPAN UND FRANKREICH

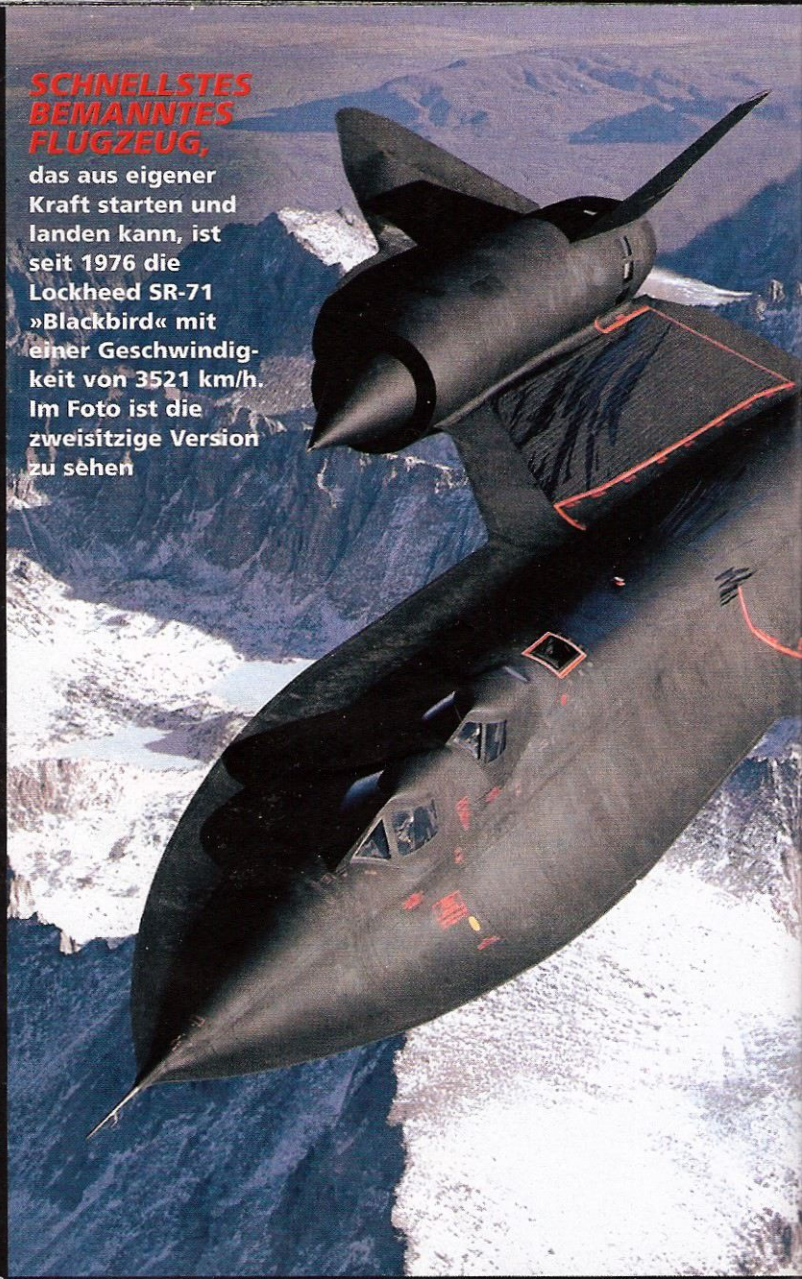


EIN NEUES MODELL des japanischen »Shinkansen«-Zugs (o. I.), dahinter die ältere Version. Der Hochgeschwindigkeitszug fährt im Streckendienst mit 261,8 km/h. Den Top-Speed bei Zügen hält der französische TGV seit dem 3. April 2007 mit 574,8 km/h (darunter). Fahrgestelle und Federung sind den hohen Geschwindigkeiten angepasst und werden akribisch gewartet (u.)



SCHNELLSTES BEMANNTES FLUGZEUG,

das aus eigener Kraft starten und landen kann, ist seit 1976 die Lockheed SR-71 »Blackbird« mit einer Geschwindigkeit von 3521 km/h. Im Foto ist die zweisitzige Version zu sehen



NICHT SCHNELL GENUG

war der Engländer Richard Jenkins beim Versuch, den Geschwindigkeitsweltrekord für Eisschlitten von 140 Meilen pro Stunde zu brechen. Sein Kohlenfaser-Gleiter schaffte »nur« 90 Meilen

REUTERS (2), DPA, ACTION PRESS/VISUAL, NASA, AFP/GETTY IMAGES (2), GERHARD SCHMID/ARVENTURE.DE (2)

